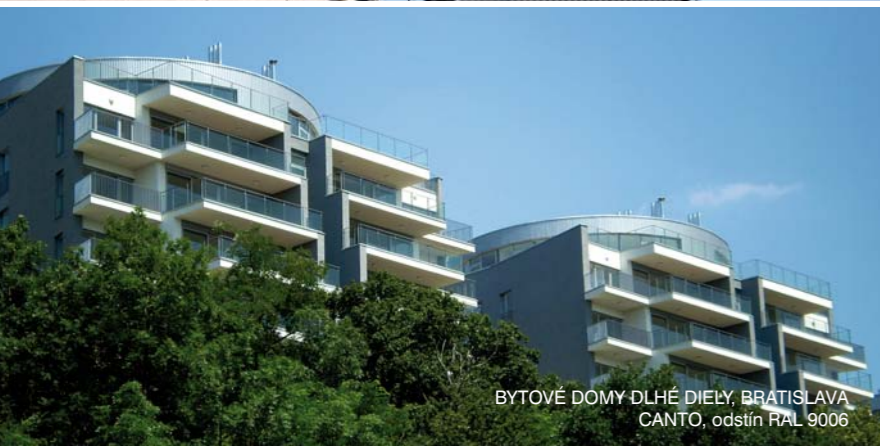




FACTORY OFFICE CENTRUM, PRAHA  
SEGA (bez středového průřezu), odstín RAL 7046



BYTOVÉ DOMY DLHÉ DÍELY, BRATISLAVA  
CANTO, odstín RAL 9006



ÚPRAVNA VODY, KOUTY NAD DESNOU  
CLASSICO, odstín Tizn předzvětralý břidlicově šedý

**DEKMETAL s.r.o.**, člen skupiny DEK a.s., je výrobně obchodní společnost zabývající se výrobou a dodávkami plechových střešních a fasádních systémů. Široký sortiment DEKMETAL je doplněn i nabídkou výroby různých typizovaných i atypických klempířských prvků.

Cílem společnosti je nabídnout našim partnerům profesionální návrhy technicko-funkčních a estetických řešení odpovídající individuálním požadavkům investorů, architektů nebo projektantů.

Výrobní závod vybavený nejmodernějšími technologiemi sídlí v obci Dřísy nedaleko Brandýsa nad Labem.

#### Informační místa

BENEŠOV	317 700 586	PARDUBICE	466 301 957
BEROUN	311 621 251	PELHŘIMOV	565 382 173
BLANSKO	510 003 011	PLZEŇ	377 329 119
BRNO	545 231 166	PRAHA KUNRATICE	227 620 302
ČESKÁ LÍPA	487 823 917	PRAHA MALEŠICE	272 705 825
Č. BUDĚJOVICE Litvínovice	387 313 576	PRAHA ZLIČÍN	257 950 751
Č. BUDĚJOVICE Hrdějovice	387 225 033	PRACHATICE	388 328 133
DĚČÍN	412 512 105	PROSTĚJOV	582 331 076
FRÝDEK-MÍSTEK	555 122 009	PŘEROV	581 701 734
HODONÍN	518 322 508	PŘÍBRAM	318 599 296
HRADEC KRÁLOVÉ	495 546 656	SOKOLOV	352 661 175
CHOMUTOV	474 668 554	STARÉ MĚSTO U UH	572 501 832
JIČÍN	491 011 013	STRAKONICE	383 322 029
JIHLAVA	561 010 060	SVITAVY	461 540 866
JINDŘICHŮV HRADEC	384 320 619	SVITAVY DEKSTAVIVA	461 530 900
KARLOVY VARY	353 579 068	ŠUMPERK	583 283 329
KARVINÁ	555 122 001	TÁBOR	381 279 232
KLADNO	312 661 095	TRUTNOV	499 329 468
KOLÍN	321 623 249	TŘEBÍČ	561 011 000
LIBEREC	485 134 143	TŘINEC	558 340 885
LOVOSICE	411 142 001	ÚSTÍ NAD LABEM	475 216 739
MOST	476 700 635	VALAŠSKÉ MEZIŘÍČÍ	571 610 685
NOVÝ JIČÍN	556 720 322	ZLÍN Příluky	577 219 613
OLOMOUC	585 311 354	ZLÍN Louky	571 122 010
OPAVA	553 623 833	ZNOJMO	515 223 059
OSTRAVA	596 618 904		

## DEKPROFILE®

FOR ARCHITECT

### VYBRANÉ STAVBY REALIZOVANÉ OBKLADOVÝMI PRVKY DEKPROFILE FOR ARCHITECT

#### DEKMETAL REGIONY

PODROBNÉ OBCHODNÍ A TECHNICKÉ INFORMACE

KARLOVARSKÝ, PLZEŇSKÝ, JIHOČESKÝ,  
STŘEDOČESKÝ, PRAHA, ÚSTECKÝ,  
LIBERECKÝ, TRUTNOV

mobil: +420 739 388 284  
e-mail: [cechy@dekmetal.cz](mailto:cechy@dekmetal.cz)

MORAVSKOSLEZSKÝ, OLOMOUCKÝ, ZLÍNSKÝ,  
JIHOMORAVSKÝ, VYSOČINA, PARDUBICKÝ,  
HRADEC KRÁLOVÉ

mobil: +420 731 544 977  
e-mail: [morava@dekmetal.cz](mailto:morava@dekmetal.cz)

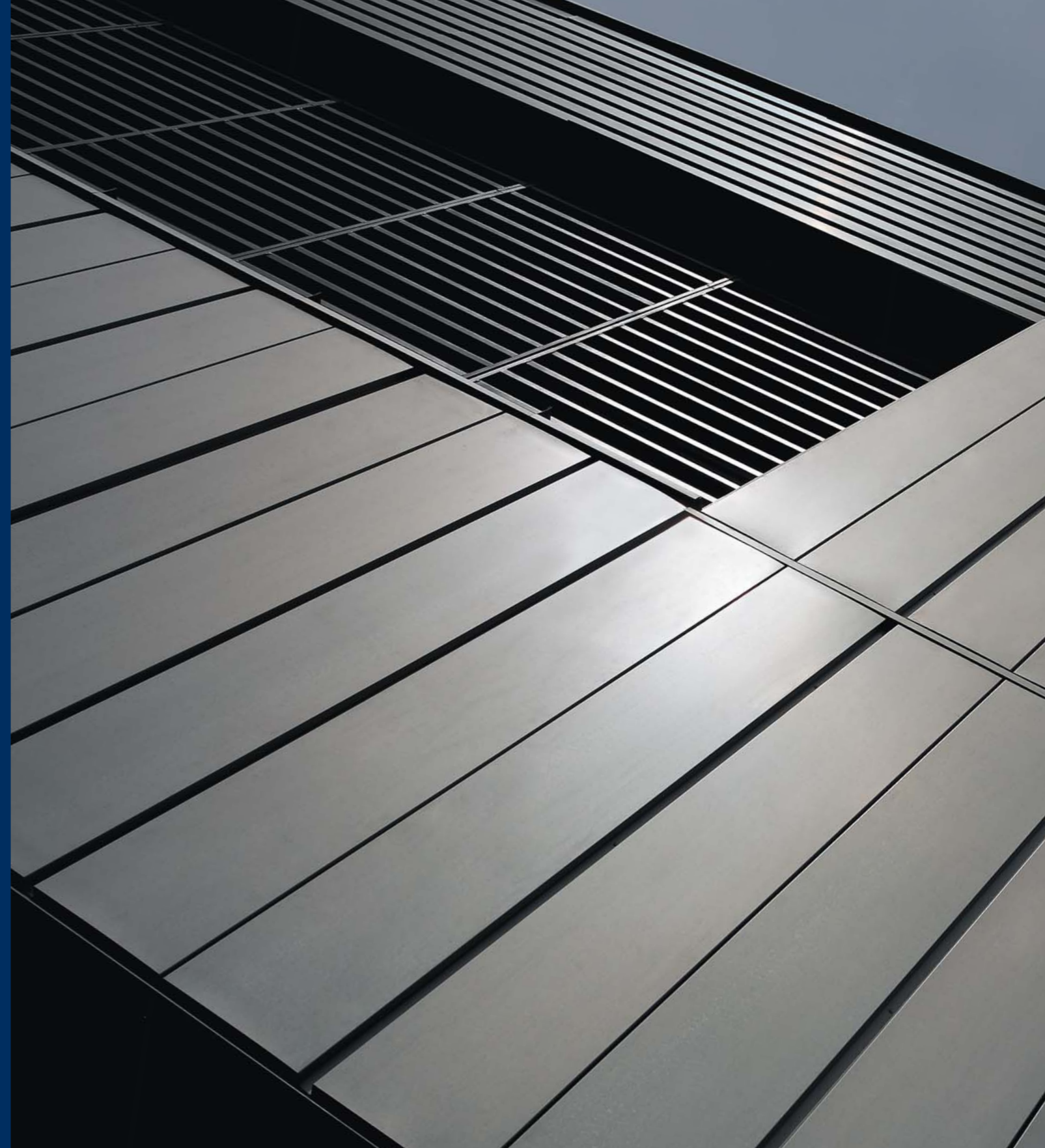
#### SLOVENSKO

mobil: +421 902 940 889  
e-mail: [slovensko@dekmetal.sk](mailto:slovensko@dekmetal.sk)



**DEKMETAL**

[www.dekmetal.cz](http://www.dekmetal.cz)



FASÁDNÍ SYSTÉMY

**DEKPROFILE®** FOR ARCHITECT

PLECHOVÉ OBKLADY FASÁD S JEDINEČNÝMI TVARÝ



## DEKPROFILE FOR ARCHITECT

Speciální výrobní řada trapézových profilů DEKPROFILE FOR ARCHITECT byla vyvinuta s důrazem na možnost návrhu exkluzivních fasád administrativních, občanských a průmyslových budov z plechových profilů. Tyto profily plně nahrazují běžné trapézové plechy a zároveň dokáží budově vtisknout osobitý ráz.

DEKPROFILE FOR ARCHITECT je určen pro ty investory a architekty, kteří se nechtějí nechat svazovat standardně dodávanými obkladovými prvky při zachování příznivých cenových relací tohoto materiálu.

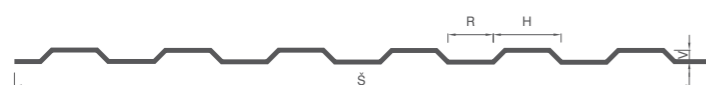
## PROFILY

Profily ve výrobní řadě DEKPROFILE FOR ARCHITECT nabízejí širokou škálu tvarových a rozměrových variant v základní řadě (zobrazených na tomto letáku). Pro výrobu profilů z výrobní řady DEKPROFILE FOR ARCHITECT lze

použít kromě tradičního ocelového plechu s polyesterovým barevným lakem i řadu dalších kovových materiálů včetně exkluzivních materiálů, jakými jsou např. předzvětralá měď či titanizek.

## CLASSICO

profil	A
výška profilu (V) mm	15
šířka horní vlny (H) mm	90
šířka rovných přechodů (R) mm	60
skladebná šířka (Š) mm	750
maximální délka, mm	4000



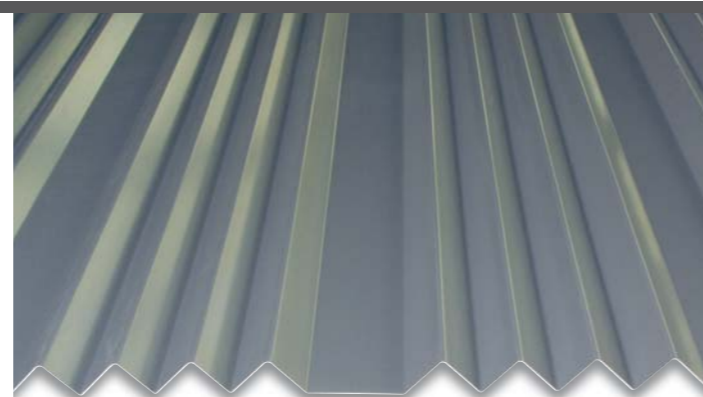
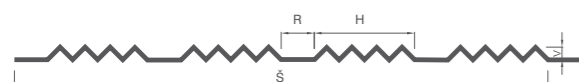
## VALLE

profil	A
výška profilu (V) mm	27
šířka horní vlny (H) mm	125
šířka rovných přechodů (R) mm	59
skladebná šířka (Š) mm	735
maximální délka, mm	4000



## SEGA

profil	A
výška profilu (V) mm	18
šířka horní vlny (H) mm	150
šířka rovných přechodů (R) mm	35
skladebná šířka (Š) mm	730
maximální délka, mm	4000



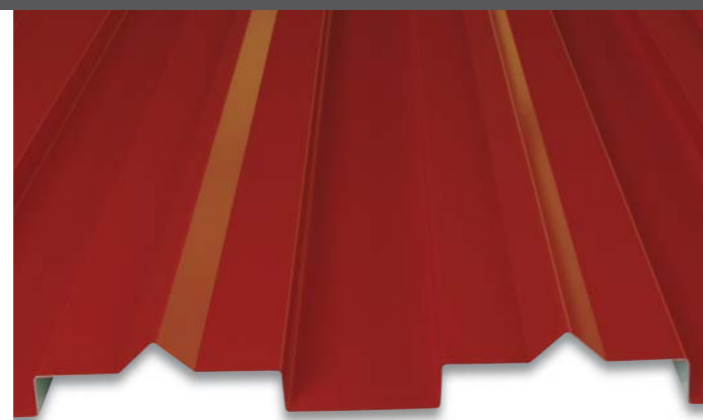
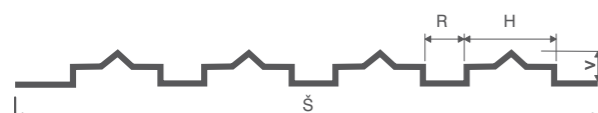
## CANTO

profil	A
výška profilu (V) mm	27
šířka horní vlny (H) mm	70
šířka rovných přechodů (R) mm	70
skladebná šířka (Š) mm	700
maximální délka, mm	4000



## CIMA

profil	A
výška profilu (V) mm	47
šířka horní vlny (H) mm	120
šířka rovných přechodů (R) mm	65
skladebná šířka (Š) mm	730
maximální délka, mm	4000



## CASA

profil	A
výška profilu (V) mm	47
šířka horní vlny (H) mm	120
šířka rovných přechodů (R) mm	60
skladebná šířka (Š) mm	725
maximální délka, mm	4000

