



DEKMETAL[®]

REKONSTRUKCE
BOLETICKÝCH
PANELŮ

BOLETICKÝ PANEL

V letech 1970 až 1990 zaznamenala v naší zemi velkou popularitu výstavba administrativních budov z lehkých systémových obvodových plášťů (dále jen LOP) typu Boletický panel (dále jen BP) nebo typu Kord apod.

Odhaduje se realizace 2000 až 3000 těchto opláštění po celé České i Slovenské republice, především na stavbách občanské vybavenosti. V současné době se blíží konec jeho životnosti.

Jedná se o představený lehký obvodový plášť z panelů s nosnou ocelovou rámovou konstrukcí. Rámy jsou tvořeny tenkostěnnými ocelovými profily. Výplň pláště je průhledná nebo neprůsvitná.

Průhledná výplň panelu je často dělena na dvě části. Horní, větší část tvoří zdvojené kyvné dřevěné křídlo zavěšené přímo na rám panelu. Dolní díl bývá s pevným zasklením ve zdvojeném dřevěném rámu. Průhledná výplň panelu může být i jednodílná.

Fasáda je členěna pravidelným svislým rastrem. Ten je tvořen krycími lištami z hliníkové slitiny vystupujícími před úroveň fasády. Vodorovné spoje panelů jsou překryty subtilními hliníkovými lištami.

Technickým řešením revitalizace LOP BP je vytvoření nového obvodového pláště systémem DEKMETAL®. Princip vnější rekonstrukce spočívá ve vytvoření nového představeného pláště s využitím stávající ocelové rámové konstrukce panelů. Nový pohledový plášť je uchycen na nosném roštu a je konstruován jako větraný se vzduchovou mezerou. Zároveň s vnějším pláštěm se téměř vždy provádí i rekonstrukce pláště z interiéru a to standardními sádkartonovými konstrukcemi s vloženou přídatnou tepelnou izolací.



VIZUALIZACE

Pro lepší ilustraci možností fasádního systému Dekmetal na vaší stavbě nabízíme možnost vytvoření jednoduché vizualizace z fotografie aktuálního stavu budovy.

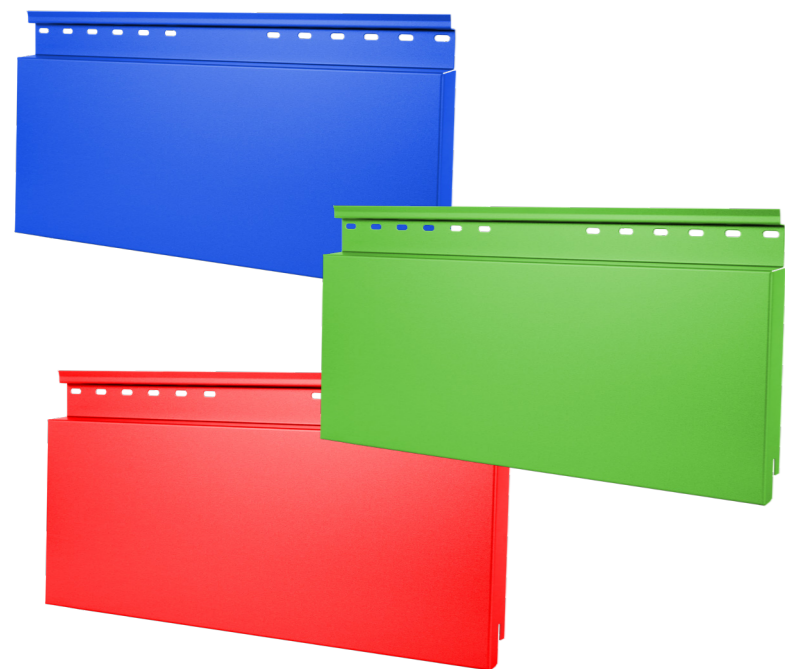
Díky vizualizaci si můžete lépe představit finální výsledek rekonstrukce, nebo pracovat s více alternativami barevnosti a nebo formátů pohledových prvků.



Původní stav (zdroj: google maps)



Finální realizace



CERMAT

PRAHA



Zdroj: Google maps



Zdroj: Google maps



COOP

NITRA

Zdroj: Google maps



Zdroj: Google maps



HRADEBNÍ ÚSTÍ N. LABEM

Zdroj: Google maps



JIHOSTROJ

VELEŠÍN

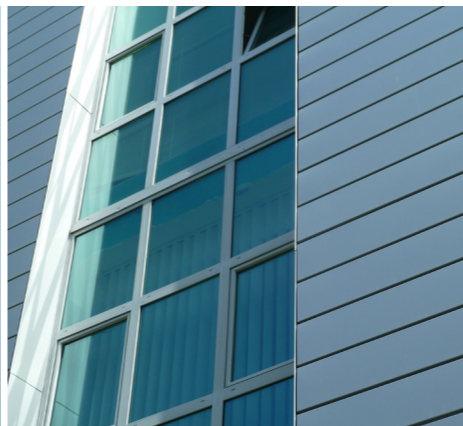
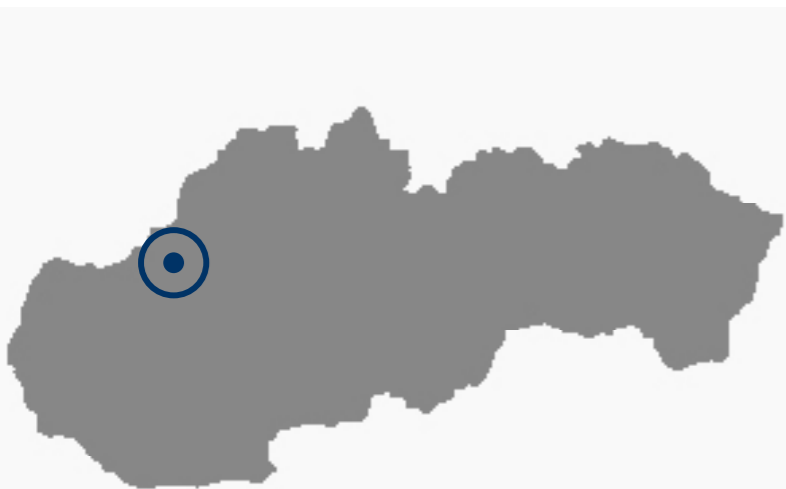


ENEL TRENČÍN

Zdroj: Google maps

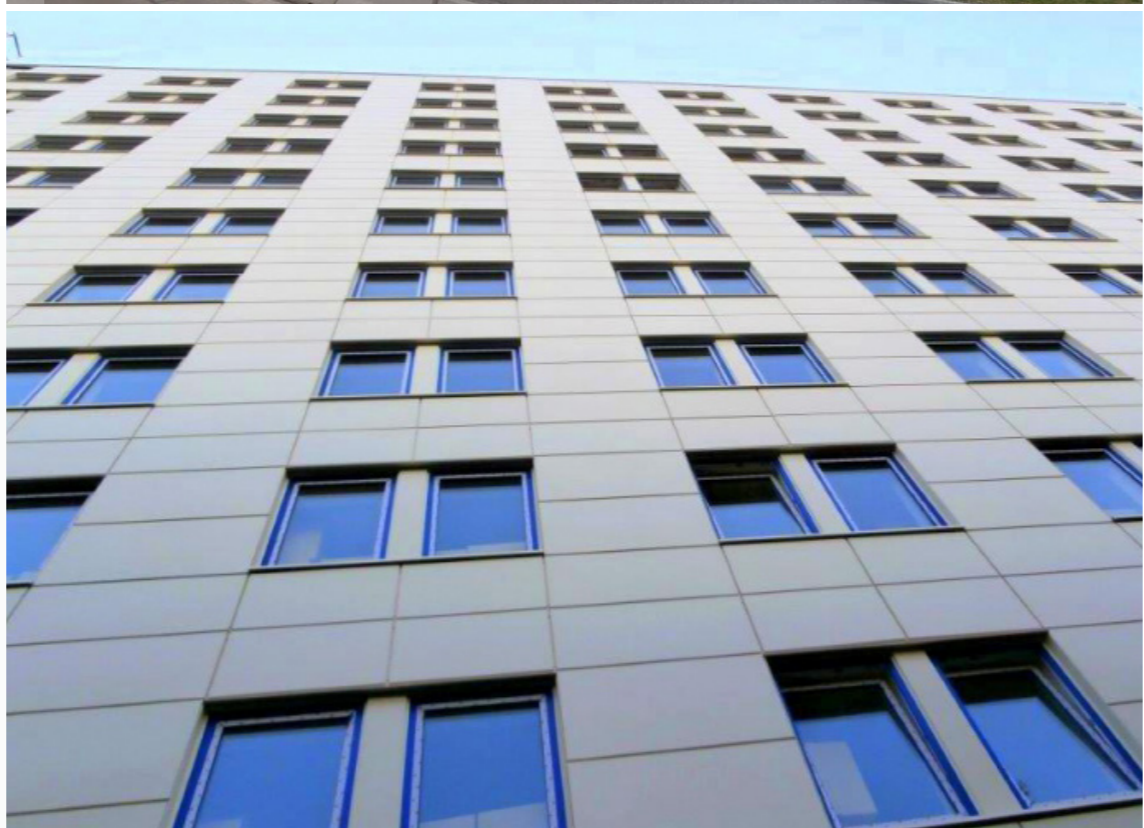


Zdroj: Google maps



KOLEJ K5

ČESKÉ B.

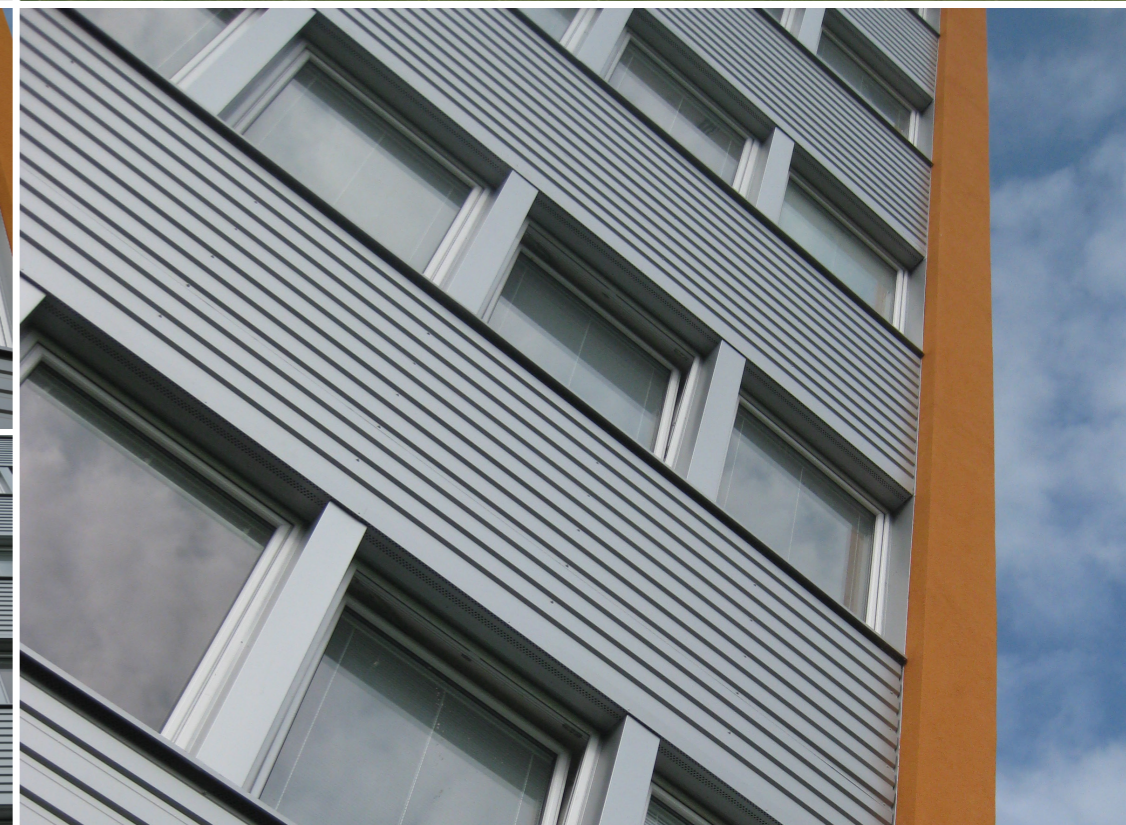


SFŽP PRAHA



ÚZSVM

OSTRAVA



KONTAKTY

SÍDLO SPOLEČNOSTI:

DEKMETAL s.r.o.
Tiskařská 10/257
108 00 Praha 10
Česká republika

VÝROBNÍ AREÁL:

DEKMETAL s.r.o.
Hlavní 286
277 14 Dřísy
Česká republika

tel.: +420 326 971 775
e-mail: info@dekmetal.cz

